

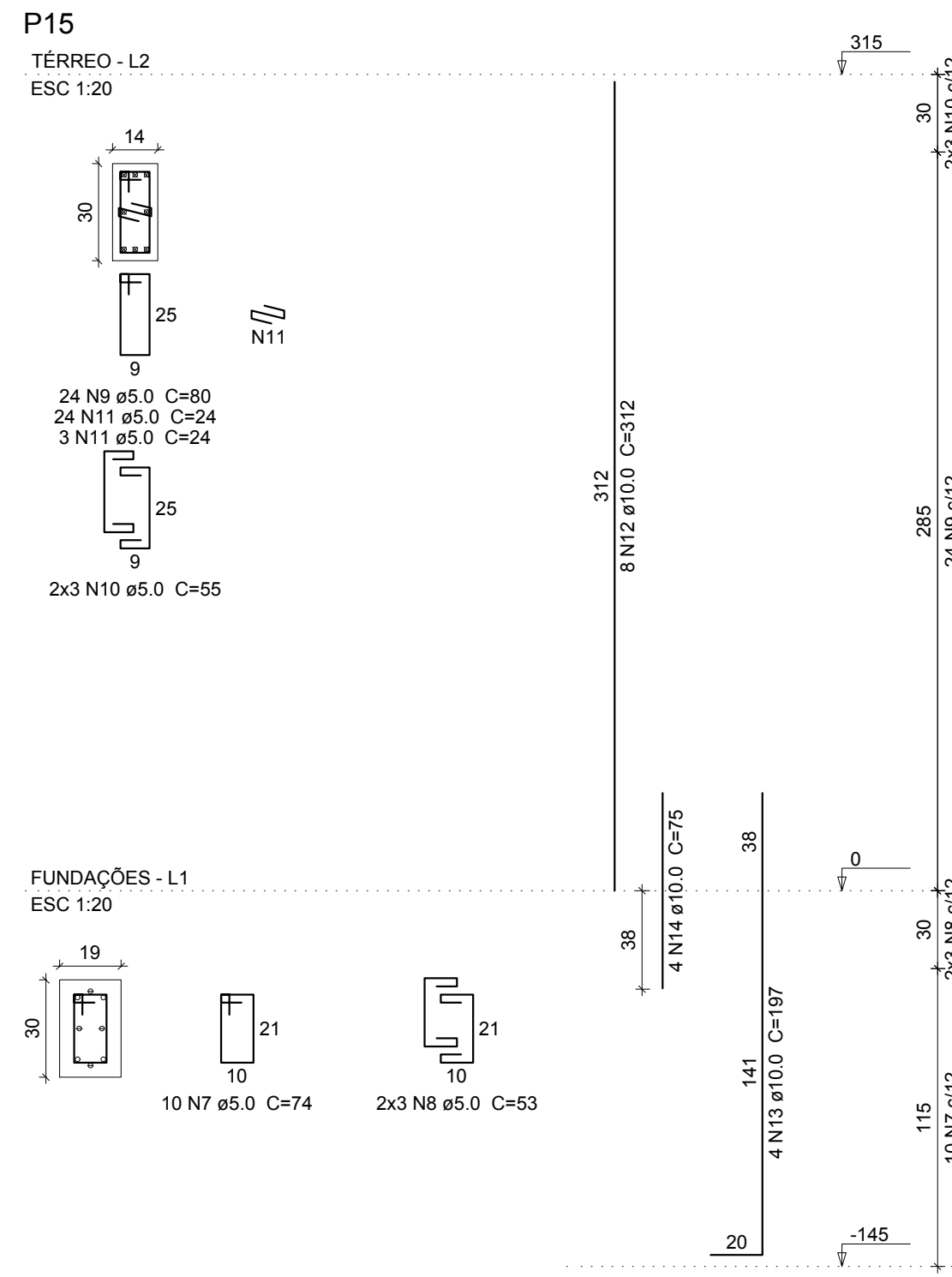
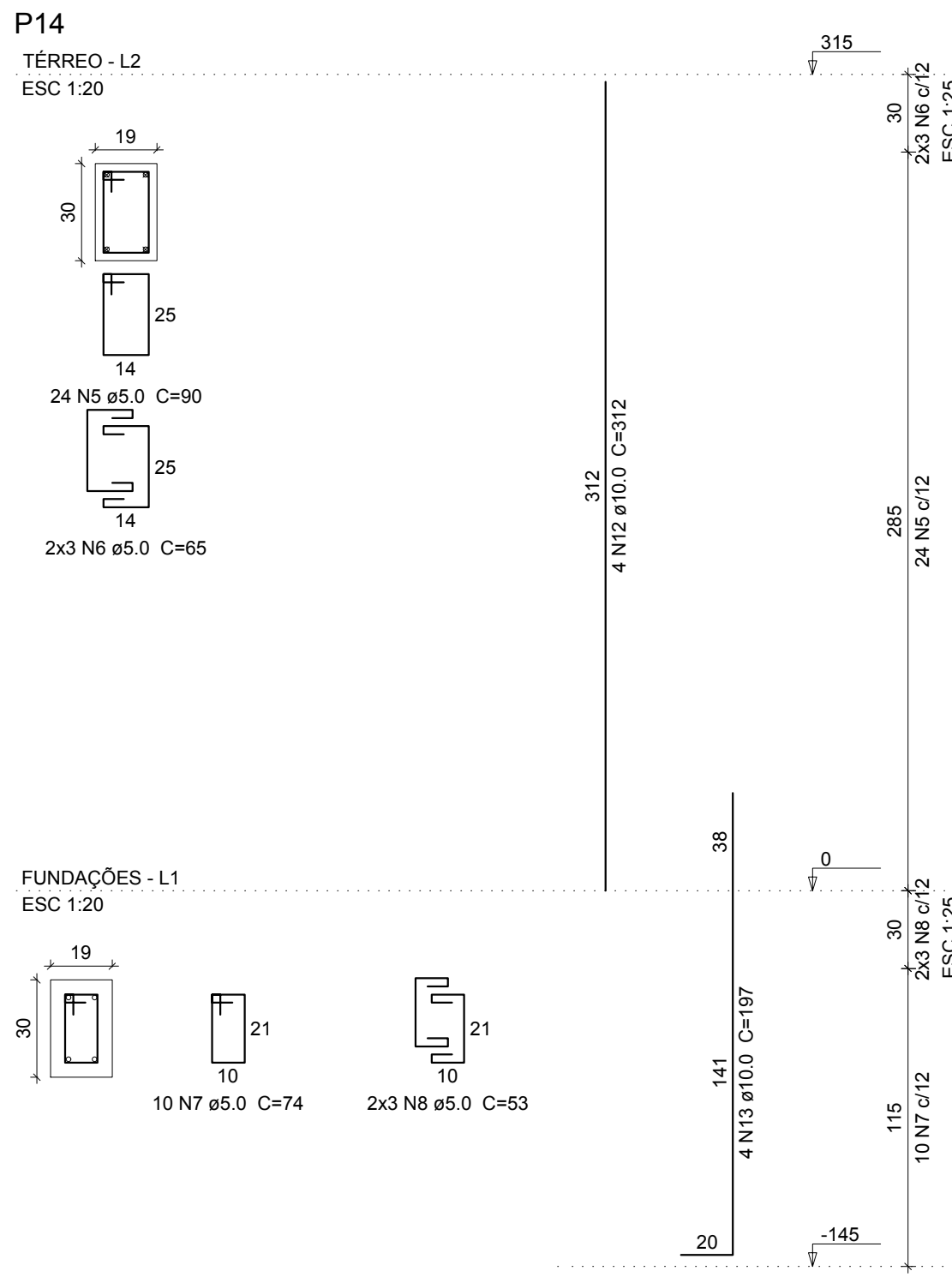
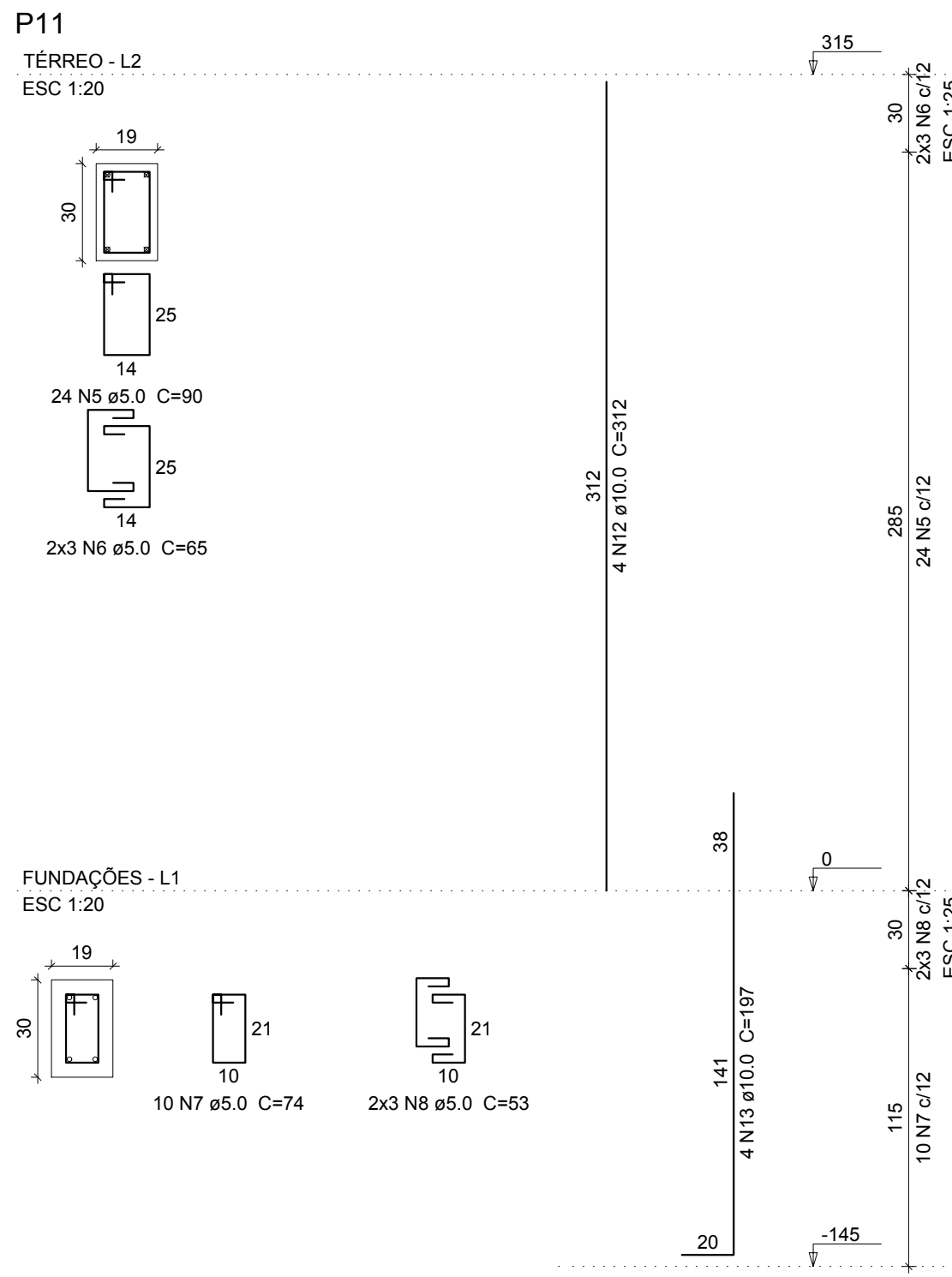
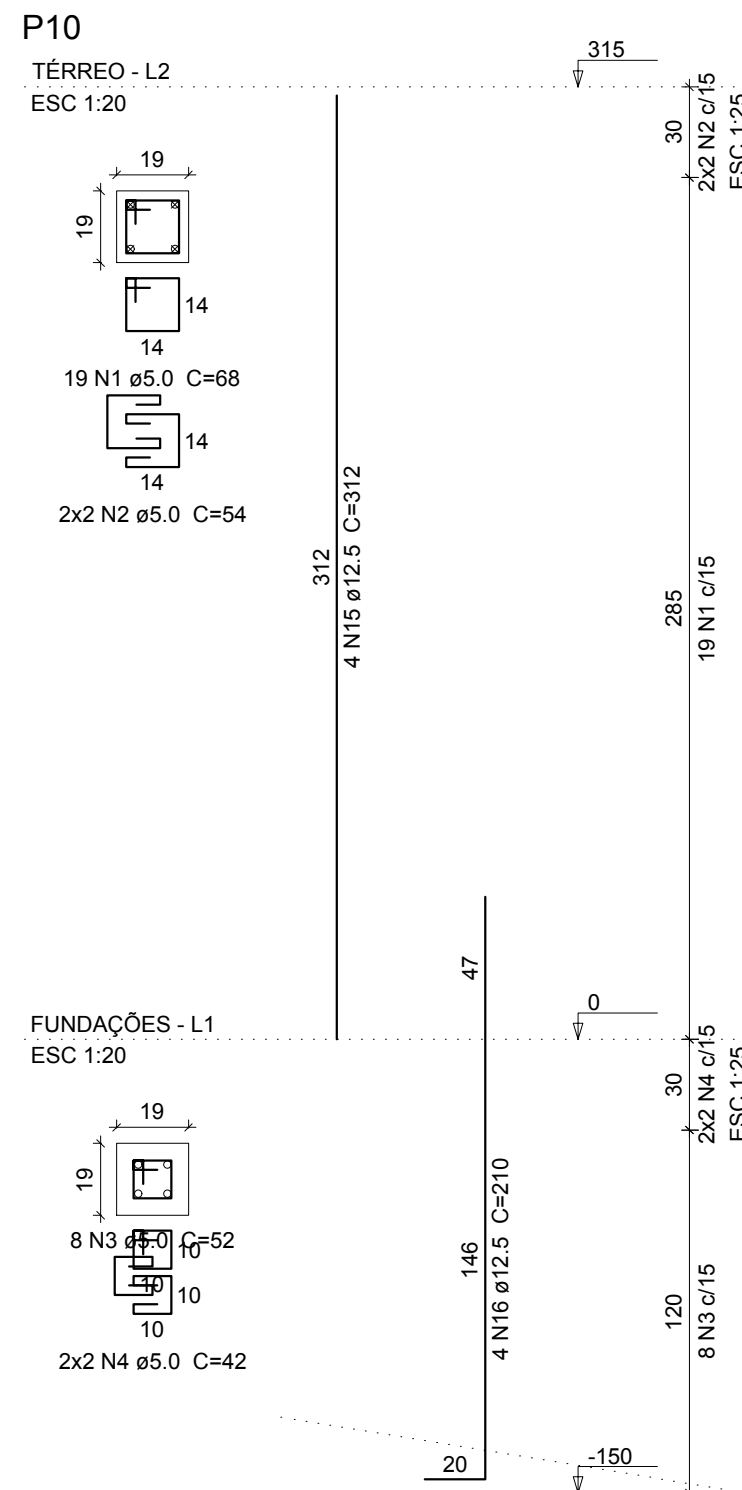
Relação do aço

AÇO	N	DIAM (mm)	QUANT	C.UNIT (cm)	C-TOTAL (cm)
CA60	1	5.0	114	90	10260
	2	5.0	36	65	2340
	3	5.0	38	74	2812
	4	5.0	22	53	1166
CA50	5	5.0	17	29	493
	6	10.0	16	117	1872
	7	10.0	8	353	2824
	8	10.0	8	197	1576
	9	10.0	8	154	1232
	10	12.5	4	158	632
	11	16.0	2	312	624
	12	16.0	4	375	1500
	13	16.0	6	121	726
	14	20.0	4	390	1560
	15	20.0	4	151	604

Resumo do aço

AÇO	DIAM (mm)	C.TOTAL (m)	PESO + 10 % (kg)
CA50	10.0	75.1	50.9
	12.5	6.4	6.7
	16.0	28.5	49.5
	20.0	21.7	58.7
CA60	5.0	170.8	28.9
PESO TOTAL (kg)			
CA50	165.8		
CA60	28.9		

Volume de concreto (C-25) = 1.33 m³
Área de forma = 22.79 m²



Relação do aço

AÇO	N	DIAM (mm)	QUANT	C.UNIT (cm)	C-TOTAL (cm)
CA60	1	5.0	19	68	1292
	2	5.0	4	54	216
	3	5.0	8	52	416
	4	5.0	4	42	168
	5	5.0	48	90	4320
	6	5.0	12	65	780
	7	5.0	30	74	2220
	8	5.0	18	53	954
	9	5.0	24	80	1920
	10	5.0	6	55	330
	11	5.0	27	24	648
	12	10.0	16	312	4992
	13	10.0	12	197	2364
	14	10.0	4	75	300
	15	12.5	4	312	1248
	16	12.5	4	210	840

Resumo do aço

AÇO	DIAM (mm)	C.TOTAL (m)	PESO + 10 % (kg)
CA50	10.0	76.6	51.9
	12.5	20.9	22.1
CA60	5.0	132.7	22.5
PESO TOTAL (kg)			
CA50	74		
CA60	22.5		

Volume de concreto (C-25) = 0.91 m³
Área de forma = 16.74 m²



PRÓ-REITORIA DE ADMINISTRAÇÃO
COORDENAÇÃO DE ENGENHARIA E ARQUITETURA
Rua Emeraldo, 430 - Falsa Nova - Camobi - CEP 97110-767 - Santa Maria - Rio Grande do Sul.
Telefone: (51) 3224-4639

OBRA: SALAS DE AULA E SANITÁRIOS/VESTIÁRIOS	
LOCAL: IF FARROUPILHA - CAMPUS SANTO ÂNGELO	
PROJETO: ESTRUTURAL SALAS DE AULA	ÁREA: 622,40 m²
CONTEÚDO: PILARES 02	ESCALA: 1/50
PROPRIETÁRIO: INSTITUTO FEDERAL FARROUPILHA	DATA: Março/2017
RESPONSÁVEL: ENG. CIVIL CRISTINA SILVA FELTRIN	DESENHO: Cristina
	PRANCHA: DET EST 08/16